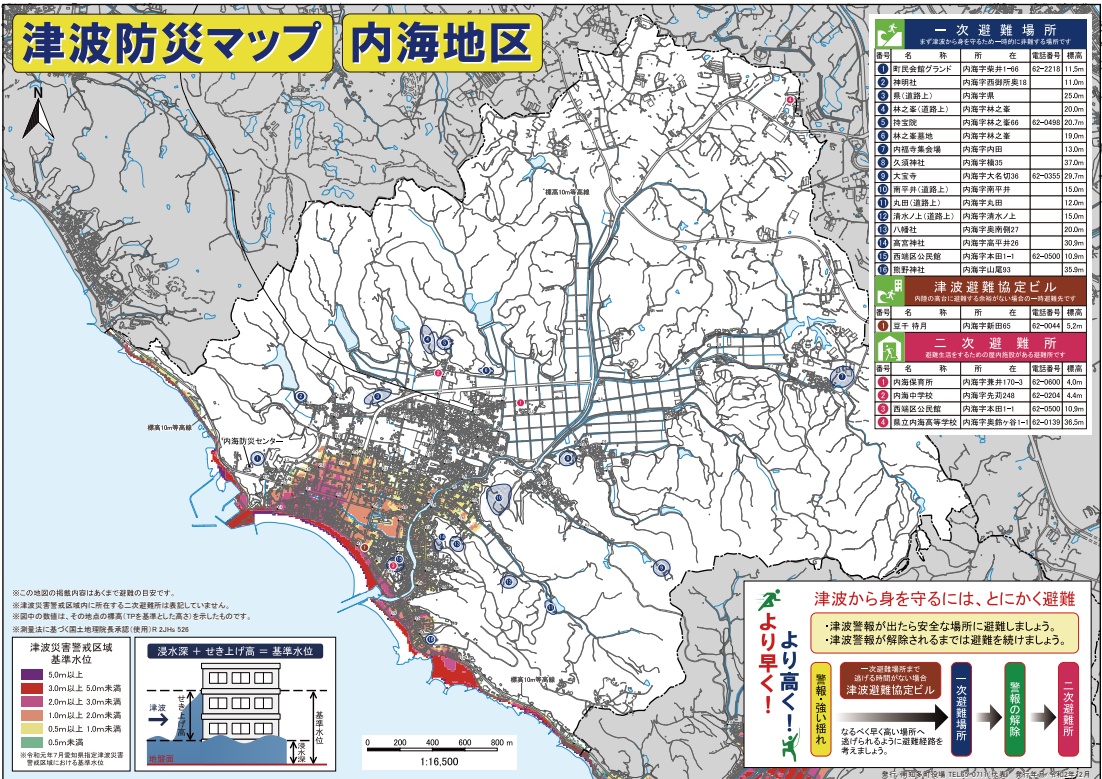


津波防災マップ 内海地区



一次避難場所

平日常用が可能な安全な場所(一時避難所ではありません)

番号	名称	所在	電話番号	標高
①	町民会館グランド	内海字栗井1-66	62-2218	11.5m
②	神明社	内海字西野所奥18		11.0m
③	熊(道路上)	内海字熊		25.0m
④	林之峯(道路上)	内海字林之峯		20.0m
⑤	待宝院	内海字林之峯66	62-0498	20.7m
⑥	林之峯墓地	内海字林之峯		19.0m
⑦	内福寺集会所	内海字内田		13.0m
⑧	久須神社	内海字楯35		37.0m
⑨	大佛寺	内海字大木切36	62-0355	29.7m
⑩	南平井(道路上)	内海字南平井		15.0m
⑪	丸田(道路上)	内海字丸田		12.0m
⑫	清水ノ上(道路上)	内海字清水ノ上		15.0m
⑬	八幡社	内海字奥南井27		20.0m
⑭	高宮神社	内海字高平井26		30.9m
⑮	西川区公民館	内海字本田1-1	62-0500	10.9m
⑯	熊野神社	内海字山尾93		35.9m

津波避難協定ビル

内海の高地に避難する余地がない場合の一時避難所です

番号	名称	所在	電話番号	標高
①	豆平 椿月	内海字新田65	62-0044	5.2m

二次避難所

避難生活をするための屋内施設がある避難所です

番号	名称	所在	電話番号	標高
①	内海保育所	内海字栗井170-3	62-0600	4.0m
②	内海中学校	内海字先月248	62-0204	4.4m
③	西川区公民館	内海字本田1-1	62-0500	10.9m
④	県立内海高等学校	内海字美都ヶ谷1-1	62-0139	36.5m

※この地図の掲載内容はあくまで避難の目安です。
 ※津波災害警戒区域に所在する二次避難所は表記していません。
 ※図中の数値は、その地点の標高(TPを基準とした高さ)を示したものです。
 ※測量法に基づく国土地理院長承認(使用)IR 2.0h 526

津波災害警戒区域基準水位

- 5.0m以上
- 3.0m以上 5.0m未満
- 2.0m以上 3.0m未満
- 1.0m以上 2.0m未満
- 0.5m以上 1.0m未満
- 0.5m未満

※令和元年7月閣議決定津波災害警戒区域における基準水位

浸水深 + せき上げ高 = 基準水位

津波から身を守るには、とにかく避難

より早く！

警報 強い揺れ

より高く！

津波避難協定ビル

一次避難場所

一次避難場所

警報の解除

一次避難所

なるべく早く高い場所へ逃げられるように避難経路を考えましょう。

津波警報が出たら安全な場所に避難しましょう。
 津波警報が解除されるまでは避難を続けましょう。